



¿SABÍAS QUE? 

CURIOSIDADES

DE LA FEDERACIÓN LUTERANA MUNDIAL CENTROAMÉRICA

2022



FEDERACIÓN
LUTERANA
MUNDIAL

SÍGUENOS EN:



@FLMSMCA



FEDERACIÓN
LUTERANA
MUNDIAL

¿SABÍAS QUE? 

8,220 

PERSONAS HAN SIDO **APOYADAS** EN EL 2022 POR EL PROGRAMA CENTROAMÉRICA DE LA FLM/SM EN DIVERSOS PROYECTOS QUE INTEGRAN NUESTRAS 3 ÁREAS PROGRAMÁTICAS:



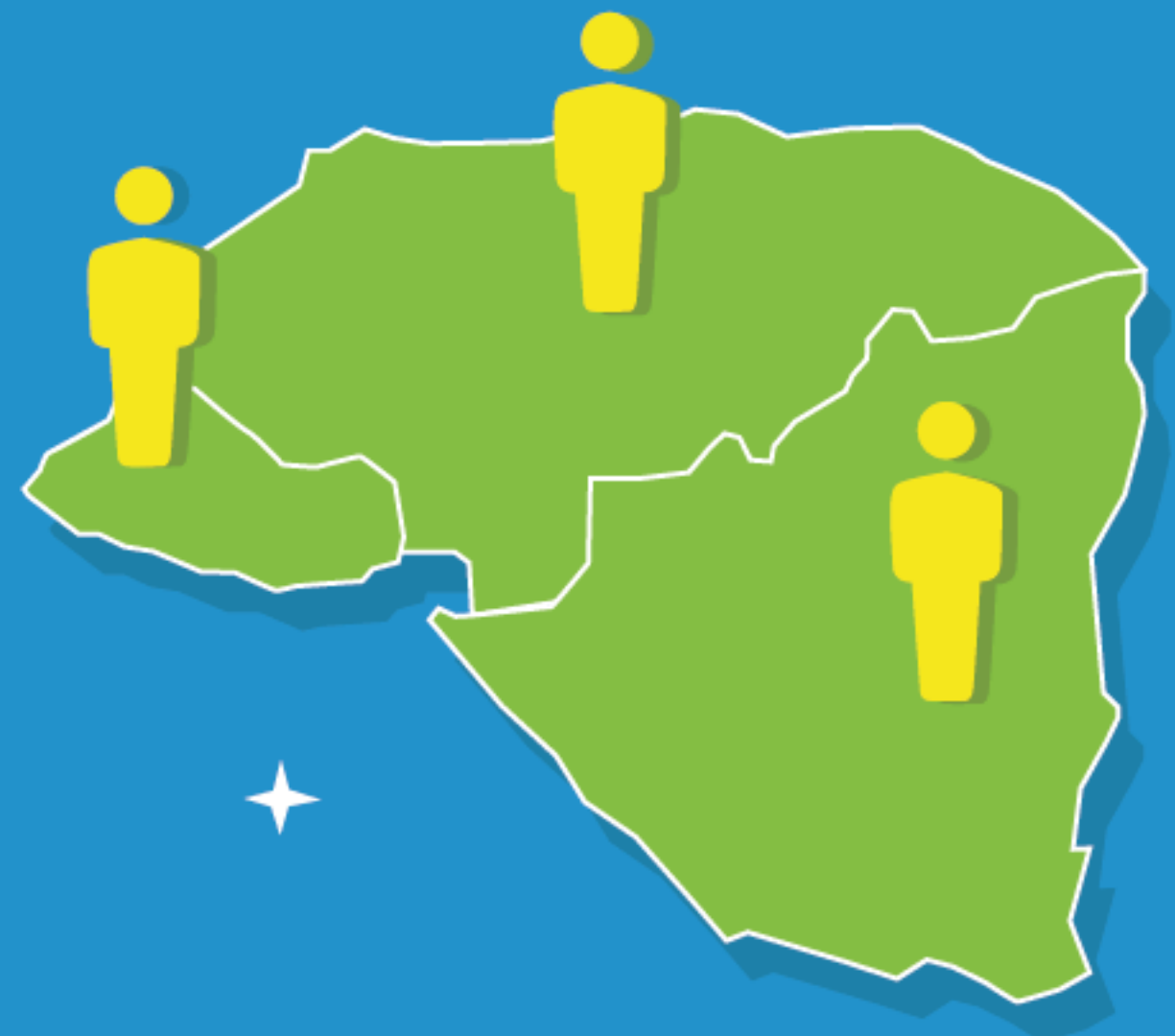
PROTECCIÓN Y COHESIÓN SOCIAL



MEDIOS DE VIDA



SERVICIOS DE CALIDAD



💡 ¿SABÍAS QUE? 💡



779



PRODUCTORES Y PRODUCTORAS HAN SIDO **SENSIBILIZADAS Y CAPACITADAS** EN EL 2022 POR EL PROGRAMA CENTROAMÉRICA DE LA FLM/SM EN DIVERSOS TEMAS:



MEDIDAS DE ADAPTACIÓN



CAMBIO CLIMÁTICO



MICROSEGUROS



FEDERACIÓN
LUTERANA
MUNDIAL

SÍGUENOS EN:   @FLMSMCA

💡 **¿SABÍAS QUE?** 💡

234 

SEGUROS PARAMÉTRICOS PARA ADAPTACIÓN DEL CAMBIO CLÍMATICO FUERON OTORGADOS A PERSONAS PRODUCTORAS PARA REDUCIR LA VULNERABILIDAD DE LOS AGRICULTORES A LOS EFECTOS DEL CLIMA EN 2022



FEDERACIÓN
LUTERANA
MUNDIAL

SÍGUENOS EN:



@FLMSMCA

¿SABÍAS QUE? 

204 

PERSONAS HAN SIDO **MEJORADO** SU PRODUCTIVIDAD Y SUS INGRESOS ECONÓMICOS EN EL 2022 COSECHANDO **HORTALIZAS Y FRUTAS** DEL VALOR COMERCIAL Y NUTRICIONAL DANDO PASO A LA AUTONOMÍA ECONÓMICA



FEDERACIÓN
LUTERANA
MUNDIAL

SÍGUENOS EN:



@FLMSMCA



¿SABÍAS QUE? 

31 



COMUNIDADES HAN **FORTALECIDO** SUS CAPACIDADES PARA LA ADAPTACIÓN AL CAMBIO CLIMÁTICO EN 2022 MEDIANTE LA IMPLEMENTACIÓN DE PRÁCTICAS AGROECOLÓGICAS



FEDERACIÓN
LUTERANA
MUNDIAL

SÍGUENOS EN:   @FLMSMCA

☆ <<<<<<
¿SABÍAS QUE? 💡

24 👤👤👤



COMUNIDADES **CAPACITADAS** EN 2022 PARA LA CONFORMACIÓN DE EQUIPOS DE RESPUESTA Y ELABORACIÓN DE PLANES DE REDUCCIÓN DEL RIESGO A DESASTRE PARA LA PROTECCIÓN COMUNITARIA.



FEDERACIÓN
LUTERANA
MUNDIAL

SÍGUENOS EN:



@FLMSMCA

¿SABÍAS QUE?

5



**PROPUESTAS DE POLÍTICAS PÚBLICAS SOBRE SEGURIDAD ALIMENTARIA
Y ADAPTACIÓN AL CAMBIO CLIMÁTICO EN GOBIERNOS LOCALES
ELABORADAS Y PRESENTADAS**



FEDERACIÓN
LUTERANA
MUNDIAL

SÍGUENOS EN:   @FLMSMCA

¿SABÍAS QUE? 

338

MIGRANTES RETORNADOS (284 MUJERES Y 54 HOMBRES)
REINTEGRADOS EN SUS COMUNIDADES A TRAVÉS DE UN PROGRAMA
INTEGRAL DE ATENCIÓN




FEDERACIÓN
LUTERANA
MUNDIAL

SÍGUENOS EN:



@FLMSMCA

¿SABÍAS QUE? 

64  

MIGRANTES RETORNADAS Y SOBREVIVIENTES DE **VIOLENCIA DE GÉNERO** FUERON ACOMPAÑADAS Y DERIVADAS PARA RECIBIR SERVICIOS DE **APOYO PSICOSOCIAL** EN 2022



FEDERACIÓN
LUTERANA
MUNDIAL

SÍGUENOS EN:   @FLMSMCA

¿SABÍAS QUE? 

1,810 

PERSONAS DE LA COMUNIDAD FUERON SENSIBILIZADAS EN 2022
SOBRE EL IMPACTO DE LA **MIGRACIÓN EN LAS MUJERES Y PREVENCIÓN
DE VIOLENCIA DE GÉNERO**

**NO A LA
VIOLENCIA**



FEDERACIÓN
LUTERANA
MUNDIAL

SÍGUENOS EN:   @FLMSMCA

¿SABÍAS QUE? 

44  

COMUNIDADES PARTICIPARON EN ACCIONES DE INCIDENCIA EN POLÍTICAS PÚBLICAS EXIGIENDO EL CUMPLIMIENTO DE LOS DERECHOS HUMANOS DE LOS MIGRANTES EN 2022



FEDERACIÓN
LUTERANA
MUNDIAL

SÍGUENOS EN:



@FLMSMCA

¿SABÍAS QUE? 

13  

ORGANIZACIONES DE SOCIEDAD CIVIL FUERON **FORTALECIDAS** EN JUSTICIA DE GÉNERO, INCIDENCIA POLÍTICA Y MIGRACIÓN EN 2022



FEDERACIÓN
LUTERANA
MUNDIAL

SÍGUENOS EN:



@FLMSMCA

¿SABÍAS QUE? 

977  

MIEMBROS DE SOCIEDAD CIVIL, NACIONES UNIDAS Y COOPERACIÓN INTERNACIONAL RECIBEN MENSAJES DE LA CAMPAÑA COMUNICACIONAL “SOMOS NIÑAS Y MUJERES MIGRANTES”, A NIVEL LOCAL, NACIONAL Y REGIONAL



FEDERACIÓN
LUTERANA
MUNDIAL

SÍGUENOS EN:   @FLMSMCA