



FÉDÉRATION
LUTHÉRIENNE
MONDIALE

Entraide mondiale

membre de **actalliance**



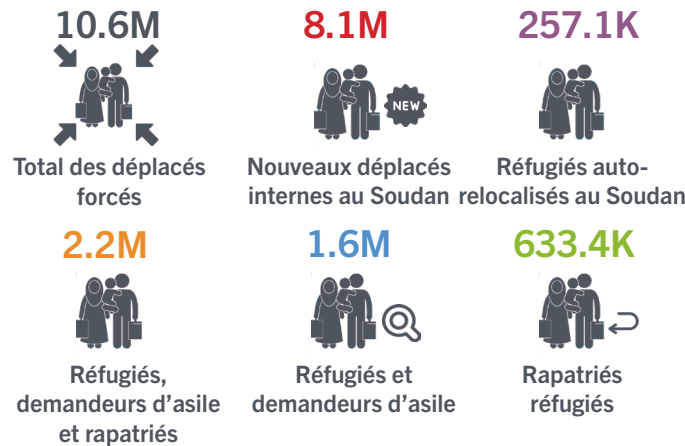
Réponse à la crise au Soudan

Partenariat pour l'impact

Photo: C. Kaestner/FLM

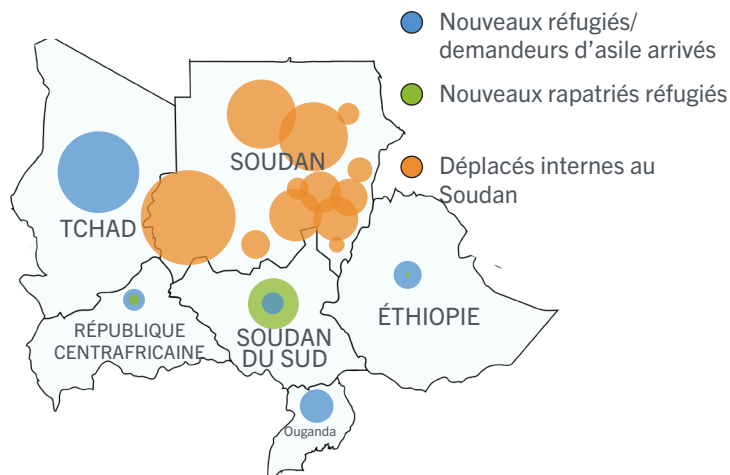
La crise au Soudan en un coup d'œil

Le 15 avril 2023, des affrontements violents entre les forces armées soudanaises et les forces de soutien rapide ont provoqué le déplacement de plus de 10,2 millions de personnes, dont des déplacés internes, des demandeurs d'asile et des réfugiés. La crise, ancrée dans une instabilité politique profonde, a sévèrement affecté la moitié de la population du Soudan, nécessitant une aide humanitaire urgente. Le Soudan, qui a accueilli par le passé plus d'un million de réfugiés, voit aujourd'hui un grand nombre de ces personnes déplacées pour la deuxième fois, et contraintes de retourner dans leur pays d'origine dans un contexte de besoins croissants.



Sources: UNHCR (22 septembre 2024)

Destinations pour les réfugiés affectés par le conflit soudanais



Besoins humanitaires

Le pays est confronté à de graves pénuries de nourriture, d'eau, de médicaments et de carburant. Actuellement, plus de la moitié de la population du Soudan (25,6 millions) fait face à une insécurité alimentaire aiguë, dont 8,5 millions à un niveau d'urgence.

À mesure que les personnes fuient le conflit au Soudan, elles subissent de graves violations de leurs droits, y compris des abus sexuels, des tortures, des traumatismes émotionnels, des pillages de biens personnels et même la mort.



“ Grâce au soutien psychosocial et financier, je peux prendre soin de manière adéquate de mes jumeaux et de leurs quatre frères et sœurs. ”

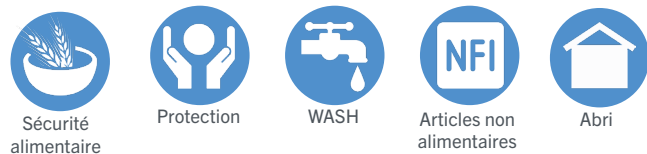
Bab Aljinan Alsair, réfugiée soudanaise de 28 ans et mère célibataire, réside dans un centre de transit à Renk, au Soudan du Sud, avec ses six enfants. En janvier 2023, la vie d'Alsair a pris un tournant dramatique lorsqu'elle a été séparée de son mari. Tandis qu'il restait au Darfour, elle a déménagé à Khartoum pour s'occuper de sa mère malade. À mesure que le conflit s'intensifiait, Alsair a été forcée de fuir Khartoum, traversant vers le Soudan du Sud en quête de sécurité.

Maintenant à Renk, Alsair s'accroche à l'espoir de retourner au Soudan une fois la guerre terminée. Elle a perdu le contact avec son mari et d'autres proches restés au Darfour et attend anxieusement des nouvelles. Déterminée à rester proche de sa patrie, elle prévoit de demeurer à Renk, en espérant réunir sa famille et reconstruire leur vie ensemble une fois la paix rétablie.

Réponse de la FLM à la crise au Soudan

La Fédération luthérienne mondiale (FLM) s'emploie activement à répondre aux besoins des populations ayant fui le conflit et actuellement déplacées dans les pays voisins du Tchad, de l'Éthiopie, de l'Ouganda et du Soudan du Sud. Cet effort est en accord avec notre stratégie mondiale, qui se concentre sur le climat et les moyens de subsistance résilients, la qualité des services, ainsi que la protection et la cohésion sociale.

FLM Tchad



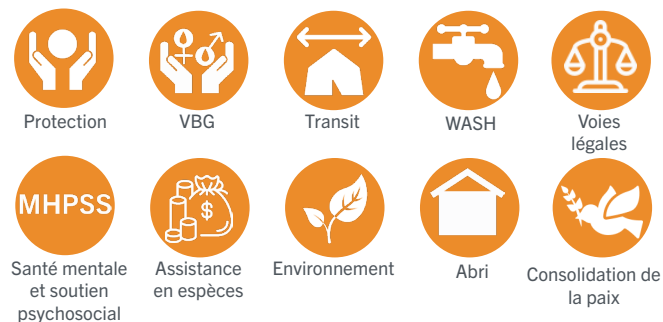
FLM Éthiopie



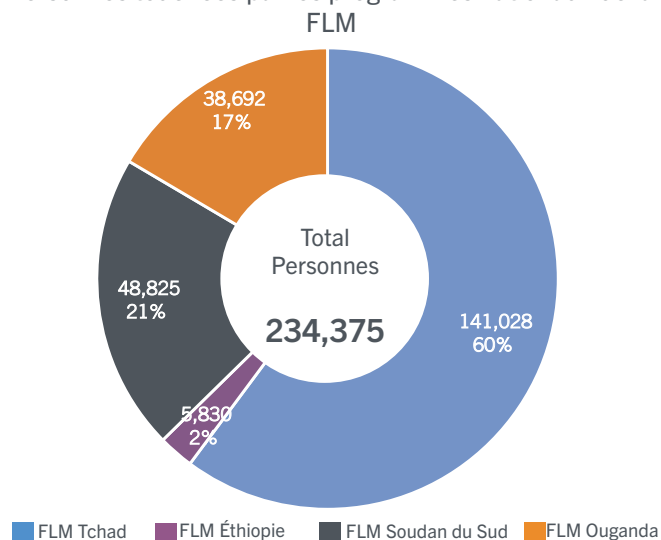
FLM Soudan du Sud



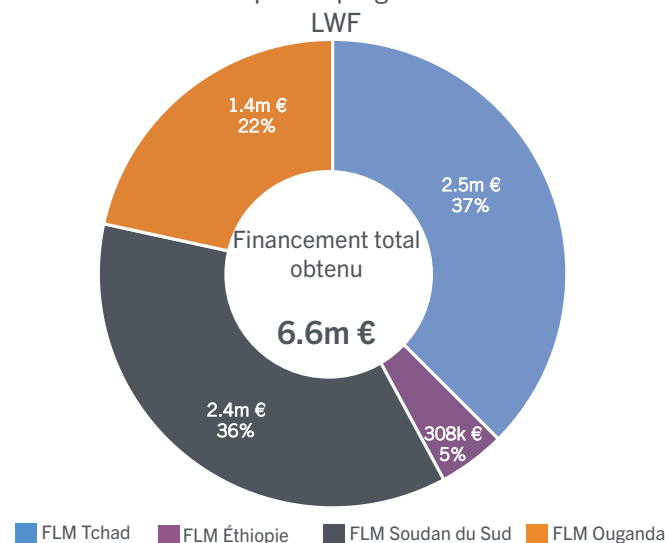
FLM Ouganda



Personnes touchées par les programmes nationaux de la FLM



Financement obtenu par les programmes nationaux de la LWF



Davantage de soutien est nécessaire

“ Tous ces pays font déjà face à des conflits internes et à un grand nombre de réfugiés et de déplacés internes. Une aide humanitaire est urgemment nécessaire pour fournir de l'eau, de la nourriture et un abri à ceux qui ont tout perdu. ”

Allan Calma
Coordinateur Humanitaire Global de la FLM

Partenariats et dons

La FLM appelle la communauté internationale à agir de manière décisive pour aider à résoudre le conflit et garantir la protection du peuple soudanais, et des travailleurs humanitaires fournissant des services essentiels.

Comment nous soutenir

Don en ligne

Envoyer un chèque



Faites un don [ici!](#)

Fédération Luthérienne
Mondiale, Chemin du
Pavillon 2, CH-1218 Le
Grand-Saconnex, Suisse

Votre contribution fait réellement la différence.
Ensemble, nous pouvons rendre le monde meilleur